

## Foco LED Carril 23W

**megalux**  
LED Solutions

**energetic**  
Smarter lighting

### Descripción

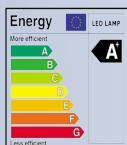
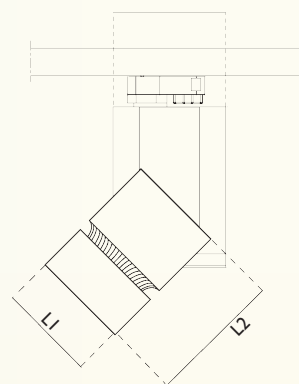
Los Focos de Carril LED permiten la sustitución directa de los focos de carril tradicionales con lámparas halógenas. Proporcionan una luz de las mismas cualidades que sus contrapartidas convencionales con una vida útil mucho más prolongada y elevado ahorro energético. Su elevado índice de reproducción cromática garantiza la correcta visualización de los colores en el área iluminada. Se ofrecen también en su versión regulable y con distintos ángulos de apertura para adaptarse a las diferentes necesidades de iluminación. Con acabados negro o blanco, en diferentes potencias y tipos de luz.

### Características

- Sustitución directa de focos de carril tradicionales.
- Mínima radiación térmica y sin rayos UVA o UVB perjudiciales.
- Larga duración de vida, por lo que reduce los costes de reposición.
- Producto sin mercurio alguno, cuida el medioambiente.
- Marca Megalux con tres años de garantía integral de producto.
- Disponible con conector trifásico y grado de protección IP20.
- Disponible en blanco o negro, con ángulos de luz 12°, 24° y 36°, y también en versión regulable.
- Fácilmente convertible entre los ángulos disponibles.



Con acabado negro o blanco



| # Código  | W   | °K   | ☐      | Vinput    | ∠         | Lm lumin/chip | Acab.  | Regul. | L1 | L2  | ☀     | IRC | FP  | Temp     | Cat     |
|-----------|-----|------|--------|-----------|-----------|---------------|--------|--------|----|-----|-------|-----|-----|----------|---------|
| 7350 2350 | 23W | 3000 | 3-fase | 220-240 V | 12/24/36° | 1750 / 2070   | Blanco | Op.    | 95 | 130 | 40000 | >80 | 0,9 | -20°/50° | Cat I   |
| 7350 2360 | 23W | 4000 | 3-fase | 220-240 V | 12/24/36° | 1850 / 2170   | Blanco | Op.    | 95 | 130 | 40000 | >80 | 0,9 | -20°/50° | Cat III |
| 7350 2380 | 23W | 6000 | 3-fase | 220-240 V | 12/24/36° | 1950 / 2300   | Blanco | Op.    | 95 | 130 | 40000 | >80 | 0,9 | -20°/50° | Cat III |
| 7355 2350 | 23W | 3000 | 3-fase | 220-240 V | 12/24/36° | 1750 / 2070   | Negro  | Op.    | 95 | 130 | 40000 | >80 | 0,9 | -20°/50° | Cat III |
| 7355 2360 | 23W | 4000 | 3-fase | 220-240 V | 12/24/36° | 1850 / 2170   | Negro  | Op.    | 95 | 130 | 40000 | >80 | 0,9 | -20°/50° | Cat III |
| 7355 2380 | 23W | 6000 | 3-fase | 220-240 V | 12/24/36° | 1950 / 2300   | Negro  | Op.    | 95 | 130 | 40000 | >80 | 0,9 | -20°/50° | Cat III |

Este documento es de carácter informativo. Derechos legales no pueden ser derivados del mismo.  
Dado que buscamos continuamente la excelencia en nuestros productos, la información en este documento puede estar sujeta a cambios.



[www.megalux-energetic.com](http://www.megalux-energetic.com)



**megalux**  
LED Solutions

**energetic**  
Smarter lighting